

Информация о структуре и об органах управления

Управление Учреждением строится на основе сочетания принципов единоначалия и коллегиальности.

Единоличным исполнительным органом Учреждения является директор, который осуществляет текущее руководство деятельностью Учреждения, назначаемый на должность руководителем МКУ «Управление образования Буинского муниципального района» **Директор школы: Киргизова Марина Владимировна.**

Коллегиальными органами управления Учреждением являются **общее собрание работников Учреждения и педагогический совет.**

Общее собрание работников Учреждения- постоянно действующий коллегиальный орган, объединяющий всех работников Учреждения, включая совместителей. Председатель общего собрания: Гафурова Гульчачак Канафеевна
Секретарь: Хасанзянова Гульназ Киямовна

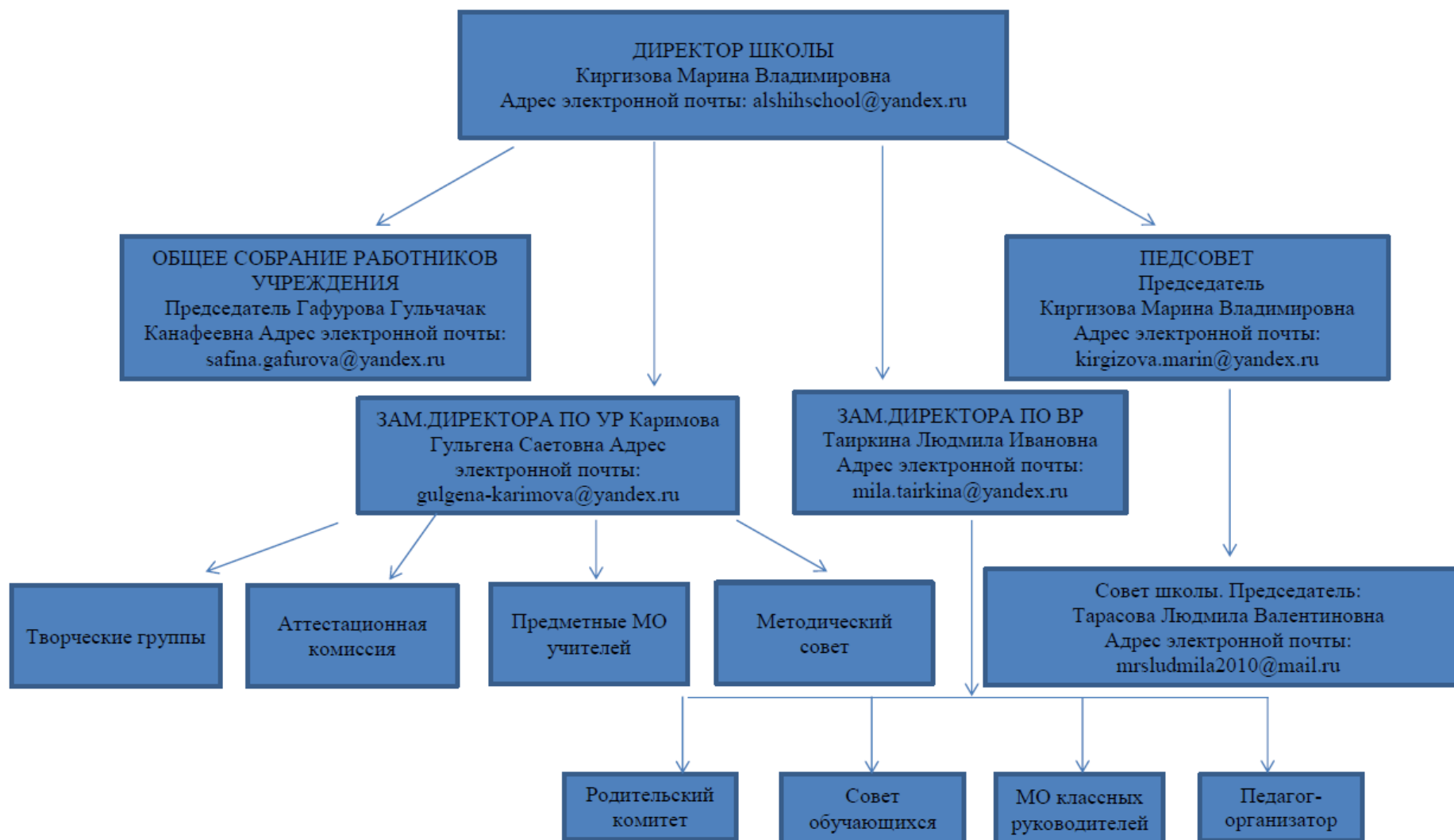
[https://edu.tatar.ru/upload/storage/org661/files/%D0%BF%D0%BE%D0%BB%D0%BE%D0%B6%D0%B5%D0%BD%D0%B8%D0%B5%20%D0%BE%D0%B1%20%D0%BE%D0%B1%D1%89%D0%B5%D0%BC%20%D1%81%D0%BE%D0%B1%D1%80%D0%B0%D0%BD%D0%B8%D0%B8%20%D0%90%D0%9B%D0%AC%D0%A8%D0%98%D0%A5%202\(3\).pdf](https://edu.tatar.ru/upload/storage/org661/files/%D0%BF%D0%BE%D0%BB%D0%BE%D0%B6%D0%B5%D0%BD%D0%B8%D0%B5%20%D0%BE%D0%B1%20%D0%BE%D0%B1%D1%89%D0%B5%D0%BC%20%D1%81%D0%BE%D0%B1%D1%80%D0%B0%D0%BD%D0%B8%D0%B8%20%D0%90%D0%9B%D0%AC%D0%A8%D0%98%D0%A5%202(3).pdf)

Педагогический совет – постоянно действующий коллегиальный орган, объединяющий всех педагогических работников Учреждения, включая совместителей.

Председатель педагогического совета: Киргизова Марина Владимировна
Секретарь: Таиркина Людмила Ивановна

<https://edu.tatar.ru/upload/storage/org661/files/%D0%BF%D0%BE%D0%BB%D0%BE%D0%B6%D0%B5%D0%BD%D0%B8%D0%B5%20%D0%BE%20%D0%BF%D0%B5%D0%B4%D0%B0%D0%B3%D0%BE%D0%B3%D0%B8%D1%87%D0%B5%D1%81%D0%BA%D0%BE%D0%BC%20%D1%81%D0%BE%D0%B2%D0%B5%D1%82%D0%B5%20%D0%90%D0%9B%D0%AC%D0%A8%D0%98%D0%A5%202.pdf>

Информация о структуре и об органах управления



Место нахождения структурных подразделений: 422401, Республика Татарстан, Буинский район, село Альшихово, улица Полевая, дом 51

Электронная почта структурных подразделений: alshihschool@yandex.ru

Положения о структурных подразделениях:

[https://edu.tatar.ru/upload/storage/org661/files/%D0%BF%D0%BE%D0%BB%D0%BE%D0%B6%D0%B5%D0%BD%D0%B8%D0%B5%20%D0%BE%20%D1%81%D1%82%D1%80%D1%83%D0%BA%D1%82%D1%83%D1%80%D0%BD%D1%8B%D1%85%20%D0%BF%D0%BE%D0%B4%D1%80%D0%B0%D0%B7%D0%B4%D0%B5%D0%BB%D0%B5%D0%BD%D0%B8%D1%8F%D1%85%20%D0%90%D0%9B%D0%AC%D0%A8%D0%98%D0%A5%20\(%D1%81%D0%BE%D0%B3%D0%BB%D0%B0%D1%81%D0%BE%D0%B2%D0%B0%D1%82%D1%8C\)\(3\).pdf](https://edu.tatar.ru/upload/storage/org661/files/%D0%BF%D0%BE%D0%BB%D0%BE%D0%B6%D0%B5%D0%BD%D0%B8%D0%B5%20%D0%BE%20%D1%81%D1%82%D1%80%D1%83%D0%BA%D1%82%D1%83%D1%80%D0%BD%D1%8B%D1%85%20%D0%BF%D0%BE%D0%B4%D1%80%D0%B0%D0%B7%D0%B4%D0%B5%D0%BB%D0%B5%D0%BD%D0%B8%D1%8F%D1%85%20%D0%90%D0%9B%D0%AC%D0%A8%D0%98%D0%A5%20(%D1%81%D0%BE%D0%B3%D0%BB%D0%B0%D1%81%D0%BE%D0%B2%D0%B0%D1%82%D1%8C)(3).pdf)

[https://edu.tatar.ru/upload/storage/org661/files/%D0%9F%D0%BE%D0%BB%D0%BE%D0%B6%D0%B5%D0%BD%D0%B8%D0%B5%20%D0%BE%20%D0%A1%D0%BE%D0%B2%D0%B5%D1%82%D0%B5%20%D1%88%D0%BA%D0%BE%D0%BB%D1%8B%20%D0%90%D0%9B%D0%AC%D0%A8%D0%98%D0%A5%202\(3\).pdf](https://edu.tatar.ru/upload/storage/org661/files/%D0%9F%D0%BE%D0%BB%D0%BE%D0%B6%D0%B5%D0%BD%D0%B8%D0%B5%20%D0%BE%20%D0%A1%D0%BE%D0%B2%D0%B5%D1%82%D0%B5%20%D1%88%D0%BA%D0%BE%D0%BB%D1%8B%20%D0%90%D0%9B%D0%AC%D0%A8%D0%98%D0%A5%202(3).pdf)

<https://edu.tatar.ru/upload/storage/org661/files/%D0%BF%D0%BE%D0%BB%D0%BE%D0%B6%D0%B5%D0%BD%D0%B8%D0%B5%20%D0%BE%20%D0%9C%D0%9E.pdf>

[https://edu.tatar.ru/upload/storage/org661/files/%D0%BF%D0%BE%D0%BB%D0%BE%D0%B6%D0%B5%D0%BD%D0%B8%D0%B5%20%D0%BE%20%D0%BC%D0%B5%D1%82%D0%BE%D0%B4%D0%B8%D1%87%D0%B5%D1%81%D0%BA%D0%BE%D0%BC%20%D1%81%D0%BE%D0%B2%D0%B5%D1%82%D0%B5%20%D0%90%D0%9B%D0%AC%D0%A8%D0%98%D0%A5\(1\).pdf](https://edu.tatar.ru/upload/storage/org661/files/%D0%BF%D0%BE%D0%BB%D0%BE%D0%B6%D0%B5%D0%BD%D0%B8%D0%B5%20%D0%BE%20%D0%BC%D0%B5%D1%82%D0%BE%D0%B4%D0%B8%D1%87%D0%B5%D1%81%D0%BA%D0%BE%D0%BC%20%D1%81%D0%BE%D0%B2%D0%B5%D1%82%D0%B5%20%D0%90%D0%9B%D0%AC%D0%A8%D0%98%D0%A5(1).pdf)

<https://edu.tatar.ru/upload/storage/org661/files/%D0%9F%D0%BE%D0%BB%D0%BE%D0%B6%D0%B5%D0%BD%D0%B8%D0%B5%20%D0%BE%D0%B1%20%D0%B0%D1%82%D1%82%D0%B5%D1%81%D1%82%D0%B0%D1%86%D0%B8%D0%BE%D0%BD%D0%BD%D0%BE%D0%B9%20%D0%BA%D0%BE%D0%BC%D0%B8%D1%81%D1%81%D0%B8%202.pdf>

